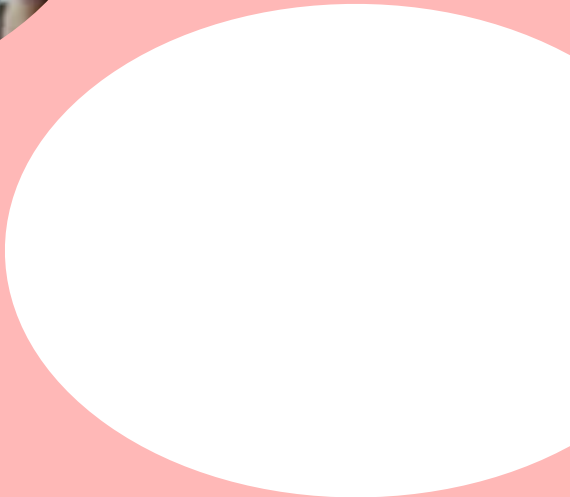


Programmblöcke Kaderanlass



**Filmreif Beraten
Dr. Joachim Maier**

Zeit	Block A
30 Minuten	Kontextualisierung
Fokus	Welchen Führungstätigkeiten gehen wir nach? Was zeichnet aktuell die drei Führungs-Schlüsselbeziehungen in unserem Kontext (Prof-Oberassistent / Prof-Doktorand / Doktorand-Oberassistent) aus?
Methode	moderiertes Brainstorming
Produkt	2x5m Poste-It-Wandbild

Zeit	Block B
2 1/2 Std.	Innerer Film meiner wünschenswerten Zukunft
Fokus	Prospektiv: Was möchten Sie noch erleben, solange Sie am Institut arbeiten? Welche Erinnerung möchten Sie mitnehmen, wenn Sie in die nächste Position gewechselt haben? Wie kann gute Führung mich dabei unterstützen, meinen inneren Film von einer wünschenswerten Zukunft zu realisieren?
Methode	Story-Battle : aus 18 Kurzsequenzen werden die besten 6 ausgewählt – daraus die besten 2 verfilmt.
Produkt	Siegerfilm 1, Siegerfilm 2 & 18 Schlüsselgeschichten à 20 Sekunden

Zeit	Block C
1 Std.	Impuls & Bewegung mit und ohne Ball
Fokus	Welche kollektiven Führungsmuster produzieren wir? Was können wir vom Zusammenspiel exzellenter Fussballmannschaften wie dem FC Barcelona oder Bayern München für unsere Führungspraxis lernen?
Methode	Schwarmexperiment
Produkt	Videoanalyse von Schlüsselszenen

Zeit	Block D
2 Std.	Führungs- Lernkurve
Fokus	Blick zurück: Wie steil ist unsere Führungs-Lernkurve?
Methode	Gestaltung eines Lernfilms zum Thema "So gelingt gute Führung am SusTec" in 6 Gruppen 3-er à 3 Personen
Produkt	19 Minuten Lernfilm

Zeit	Block E
30 Minuten	Führungs-Input vom Chef
Fokus	Noch zu definieren. Z.B. Gespräch des Co-Moderators darüber, welche Führungserlebnisse den Institutsleiter im Verlauf seiner Berufsbiographie geprägt haben.
Methode	Kamingespräch vor laufender Kamera

Zeit	Block F
1 1/2 Std.	Transfer
Fokus	Nach dem Abendessen stehen Filmvisionierung, die Einordnung des Gesehen und Transfer auf dem Programm.
Methode	Auswertung des Tages in 4 Gruppen. Ausgangsfragestellung: mit welchen konkreten Massnamen pro Führungsschlüsselbeziehungen (Prof-Oberassistent / Prof-Doktorand / Doktorand-Oberassistent) wollen wir unser Zusammenspiel verbessern?
Produkt	Massnahmen-Katalog zur Entscheidung zu Händen des Institutsleiters. Entscheidungskontrolle in der Nachbesprechung. Film-Freigabe der in Blog B-E entstandenen Produkte auf dem Intranet.